

HEISSMISCHGUTBEHÄLTER HMB

Technische Daten

	HMB 1.4	HMB 2.5	HMB 3.2	HMB 4.5	HMB 5.0	HMB 6.0	HMB 7.0	HMB 8.0	HMB 10.0	HMB 12.0	HMB 14.0
Eigengewicht (kg)	600	800	900	1500	1500	1800	1900	2000	2500	2800	3000
Behälterinhalt-Mischgut (t)	1,4	2,5	3,2	4,5	5,0	6,0	7,0	8,0	10,0	12,0	14,0
Fassungsvermögen (m³)	0,9	1,5	1,9	2,7	3,0	3,6	4,2	4,8	6,0	7,3	8,2
Gasflaschengröße (kg)	1x11	1x11	1x11	2x11	2x11	2x33	2x33	2x33	2x33	2x33	2x33
Propangasverbrauch ca. (kg/h)	1,1	1,1	1,3	1,3	1,3	2,6	2,6	3,0	3,0	3,0	3,0
Schüttenlänge (mm)	850	1000	1000	1400	1400	1400	1400	1400	1400	1400	1400
Antriebshydraulik v. Fahrzeug	160 – 200 bar ca. 40 l/min.										
Behälterschneckenantrieb mit Rückwärtsgang	1-Gang	1-Gang	1-Gang	2-Gang	2-Gang	2-Gang	2-Gang	2-Gang	2-Gang	2-Gang	2-Gang

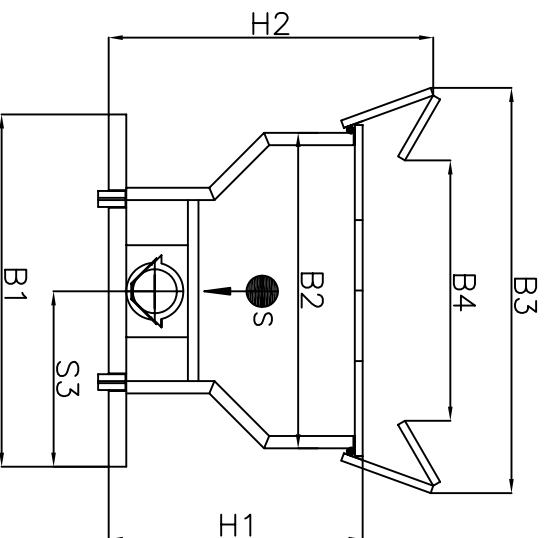
Abmessungen (mm)

Typ	L1	B1	B2	B3	B4	H1	H2	S1	S2	S3
HMB 1.4	1500	1400-2000	1400	2150	-	1130	1750	900	600	B1/2
HMB 2.5	1700	1800-2400	1800	2650/2300	1600/1400	1430	2250/1910	1000	720	B1/2
HMB 3.2	1900	1800-2400	1800	2650/2300	1600/1400	1430	2250/1910	1100	720	B1/2
HMB 4.5	2500	2000-2500	1800	2650/2300	1600/1400	1430	2250/1910	1300	720	B1/2
HMB 5.0	2500	2000-2500	1800	2650/2300	1600/1400	1430	2250/1910	1300	720	B1/2
HMB 6.0	3100	2000-2500	1800	2650/2300	1600/1400	1450	2270/1930	1600	720	B1/2
HMB 7.0	3100	2000-2500	1800	2650/2300	1600/1400	1450	2270/1930	1600	720	B1/2
HMB 8.0	4000	2000-2500	1800	2300	1400	1450	1930	2200	720	B1/2
HMB 10.0	3100	2000-2500	2300	2900	1900	1700	2270	1600	800	B1/2
HMB 12.0	3500	2000-2500	2300	2900	1900	1700	2270	1800	800	B1/2
HMB 14.0	3900	2000-2500	2300	2900	1900	1700	2270	2000	800	B1/2

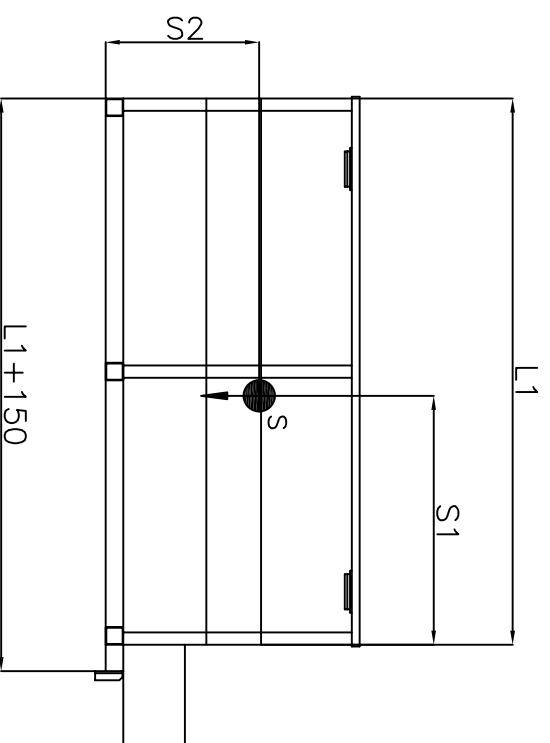
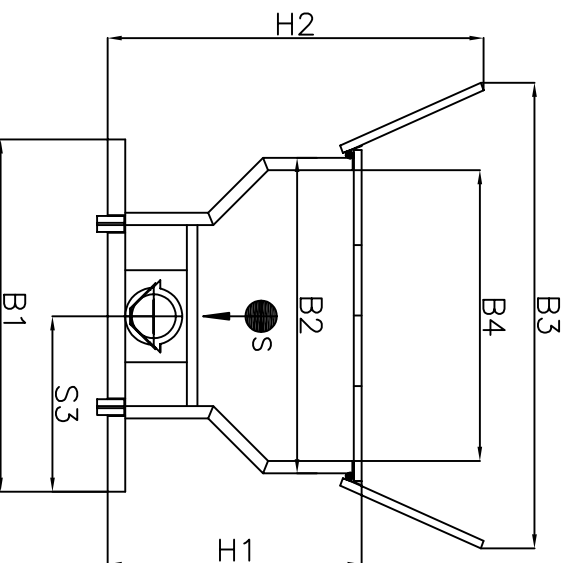
- L1 = Außenlänge Behälter
- L1+150 = Min. Pritschenlänge
- B1 = Breite Behältergrundgestell mit verstellbarer Seitenwandabstützung
- B2 = Außenbreite Behälter
- B3 = Gesamtbreite bei offener Behälterabdeckung (2-teiliger Deckel, 4-teiliger Deckel)
- B4 = Breite Behälteröffnung (2-teiliger Deckel, 4-teiliger Deckel)
- H1 = Gesamthöhe bei geschlossener Behälterabdeckung
- H2 = Gesamthöhe bei offener Behälterabdeckung (2-teiliger Deckel, 4-teiliger Deckel)
- S1 = Schwerpunktabstandsmaß in Längsrichtung von Behälterkante Ausbringseite
- S2* = Schwerpunktabstandsmaß in der Höhe von Auflagefläche Pritsche
- S3 = Schwerpunkt Behälterbreite

* gilt für leere Behälter, bei gefüllten Behälter liegt Schwerpunkt höher (siehe Berechnung Ladungssicherung)

Deckel 4-teilig, bei HMB 2.5 bis 14.0 möglich



Deckel 2-teilig, bei HMB 1.4 bis 7.0 möglich



Maßblatt
Heißmischgutbehälter HMB
18.04.2013



made in germany



Tel.: +49 3661 70440
Fax: +49 3661 704414

Schönfelder Straße 6a
D-07973 Greiz

BlechTech GmbH